



## ROMTRUST PRINTERS

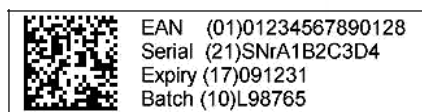
soluții complete de etichetare și marcare industrială

# iJet

## Marcare cu tehnologie HP

Controlul independent al capului de marcare constituie soluția potrivită pentru o imprimare curată și rapidă pe suprafețele produselor din industria farmaceutică, chimică sau alimentară. Înlocuirea cartușului de cerneală este o operație simplă datorită dispozitivului patentat **Click&Print**. Caracteristica principală o constituie controlul **iLogik** al sistemului și rezoluția înaltă de afișare care facilitează introducerea parametrilor și a variabilelor făcând interfața **iJet** deosebit de prietenoasă și intuitivă.

Cu **iJet** nimic nu este imposibil. Denumirea produselor și descrierile lor, cantitățile, datele de fabricație și de expirare, codurile de bare, logo-urile și multe altele pot fi marcate pe produse la o viteză de până la 90 m/min. și o rezoluție 300 dpi fără niciun fel de probleme.



Exemplu marcare cu un singur cap (12,5 mm)



## Mark-O-Print



## SPECIFICAȚII TEHNICE:

### Capete de marcare

Un singur cap; include unitatea de control;  
Înălțimea caracterului până la 12,5 mm.

### Tensiune de alimentare

P<sub>0</sub>E (48V/56V)

### Intrări

Fotocelulă, encoder

### Ieșiri

2 ieșiri libere, programabile  
(opțional ca și intrări)

### Conexiuni

USB, Bluetooth, Ethernet TCP/IP  
Opțional: Ether IP, WLAN, Profinet,  
RS232

### Dimensiuni

180 x 38 x 96 mm

### Grafică

Fișiere Bitmap (\*.bmp)

### Fonturi

Toate fonturile standard  
Opțional: fonturi speciale OCR-A, OCR-B

### Direcții de marcare

De la stânga la dreapta sau de la dreapta  
la stânga, de sus sau din lateral

### Viteză de marcare

La 75 dpi: peste 300 m/minut  
La 300 dpi: până la 90 m/minut  
La 600 dpi: până la 45 m/minut  
În aplicații cu coduri de bare:  
până la 60 m/minut

### Memorie mesaje text

Nelimitată

### Memorie logo și fonturi

2 GB

### Date variabile

Data, timp, schimb/tură, contor  
Opțional: link-uri personalizate

### Coduri de bare

EAN 8, EAN 13, EAN 128, 2/5 ITF,  
2/5 ITF hașură totală, code 128,  
UPC A, UPC E, DUN 14  
Coduri 2D: Datamatrix, EAN Datamatrix,  
QR-Code  
Opțional: coduri 1D, GS1 Datamatrix

### Condiții de mediu

Temperatură: 5°C - 40°C  
Umiditate: 10 - 90 % fără condens

### Caracteristici cheie

- Optimizarea identificării produsului datorită senzorului încorporat
- Propriul sistem de operare multi-tasking
- Control de la distanță
- Grafică animată pentru operare simplă
- Marcare în timp real a datelor variabile din baza de date (până la 1200/min.)



## Romtrust Printers S.A.

Strada Siret nr. 95, Cyrom Building, Bucuresti 012152, Romania  
Tel: +40 21 224 02 33 / 43 Fax: +40 21 224 35 16  
Email: [office@romtrustprinters.ro](mailto:office@romtrustprinters.ro) Web: [www.romtrustprinters.ro](http://www.romtrustprinters.ro);